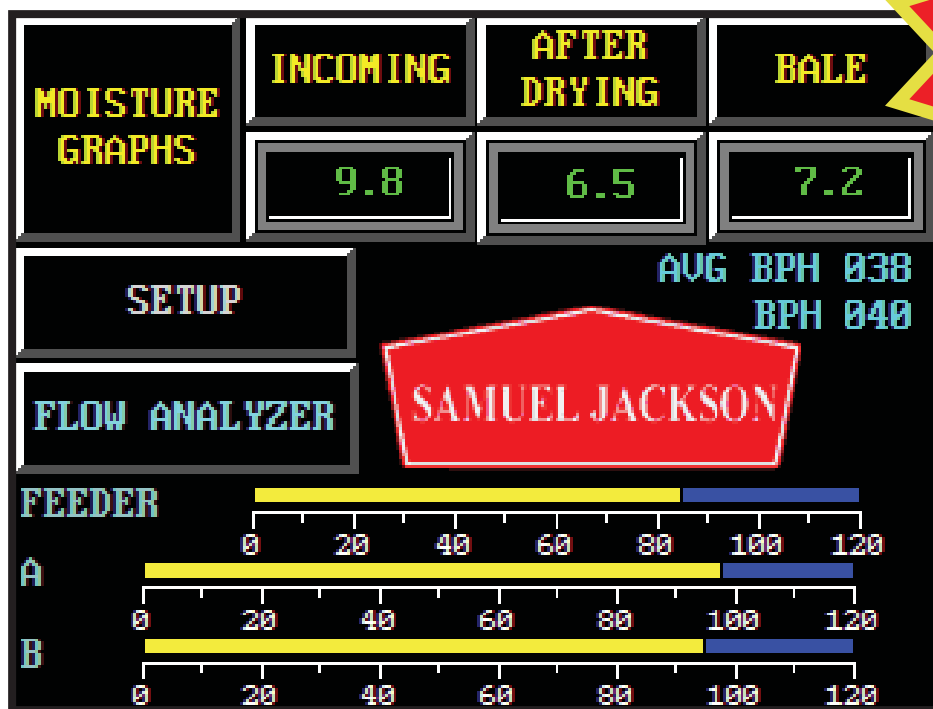


PRODUTOS DA LINHA MOISTURE MIRROR

O Moisture Mirror I

O Moisture Mirror não é o mesmo que o velho controle automático do Heater que você já ouviu falar.



**O Modelo
mais
Econômico!**

Tela inicial do Moisture Mirror I (tamanho verdadeiro)

Caso você tenha estado em uma usina de beneficiamento de algodão por muito tempo, você já deve ter escutado sobre os controles automático do Heater. Existem diversos produtos que estão por aí, mas eles são baseados tanto em uma tecnologia de mais de 20 anos como em um produto customizado por um electricista local com um suporte ou atualização do produto bem limitado.

O Moisture Mirror I é diferente. Quando o Moisture Mirror entrou em cena em 2001, um mundo com novas opções tornou-se disponível e os controles do Heater nunca mais foram os mesmos. A situação atual dos controles automático do Heater tem sido um conjunto de grandes mostradores analógicos que manipulam as válvulas de gás dos Heaters. Apenas a base do modelo Mirror oferece múltiplas opções de sensores de umidade, automatizando os controles das unidades Heaters e Humidaire, entradas para sensores de fluxo do algodão, gráficos da umidade dos algodões que chegam, depois da secagem e nos fardos e muito mais!

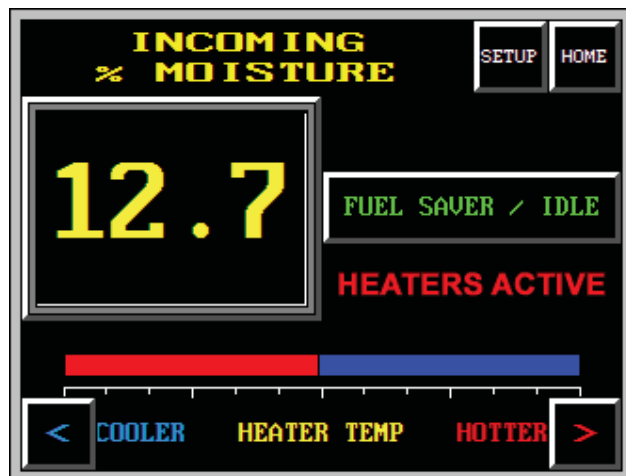
Se você não tem visto um controle automático do Heater há algum tempo, você está em dívida com você mesmo e com o planejamento orçamentário da sua usina de beneficiamento de algodão. Você tem que conhecer o que o Moisture Mirror tem para oferecer.

PRODUTOS DA LINHA MOISTURE MIRROR

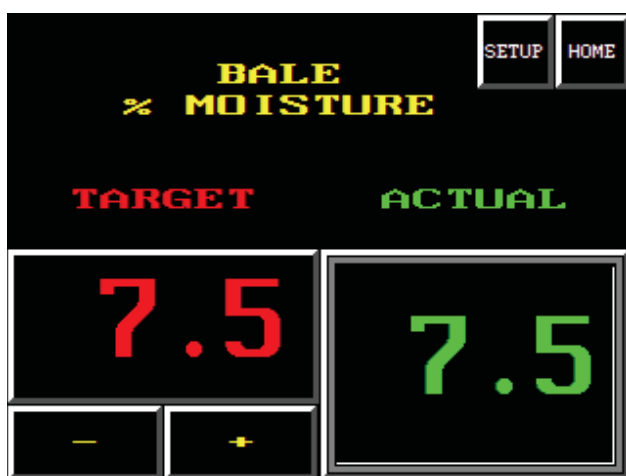
O Moisture Mirror I

Usuários do Moisture Mirror I comumente reportam uma economia em torno de 30% na fatura de combustível!

O Moisture Mirror I é uma boa escolha até mesmo para as pequenas e conscientes usinas de beneficiamento de algodão. Ele possui muitas ferramentas e é muito econômico. A característica mais apreciada pelas usinas é o controle automático de temperatura do Heater. O Mirror lê a umidade de entrada do algodão e ajusta a temperatura do Heater como um remoto ponto de ajuste existente nos controladores. O Mirror ajusta a baixa temperatura quando o algodão está seco e instantaneamente solicita mais calor quando o algodão torna-se mais úmido. Isto economiza combustível e previne obstruções surpresa dentro dos módulos. Usuários comumente reportam uma economia de 30% sobre a fatura de combustível.



Tela da Umidade de Entrada



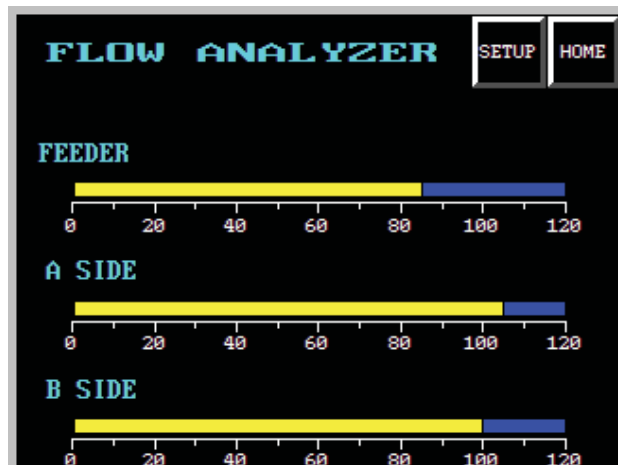
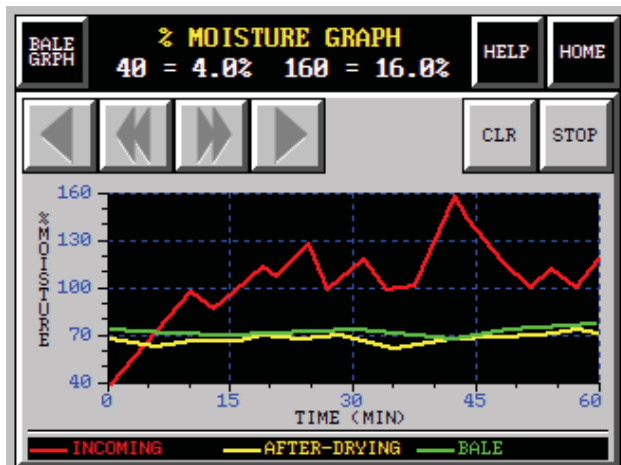
Tela da Umidade Desejada do Fardo

Controle automático da Unidade Humidaire para uma umidade desejada do fardo é uma outra característica admirada por muitos usuários do Mirror. O Mirror recebe o sinal da umidade do fardo através de um sensor compatível e ajusta a temperatura da água do Humidaire para uma ponto de ajuste encontrando então a umidade desejada do fardo estipulado pelo operador. Esta ferramenta ajuda a manter a umidade ideal do fardo de algodão, o que melhora a consistência do peso do fardo e o desempenho da prensa.



PRODUTOS DA LINHA MOISTURE MIRROR

O Moisture Mirror I



Todos os gráficos do Mirror I estão conectados aos dados do sensor de umidade 24 horas por dia. Esta informação é útil para acompanhar problemas ou monitorar as informações da umidade a partir do turno anterior.

Os analisadores de fluxos medem a potência que está sendo usada por um motor conectado. Quando usados em module feeder ou inclined cleaner, eles ajudam antecipar e impedir obstruções.

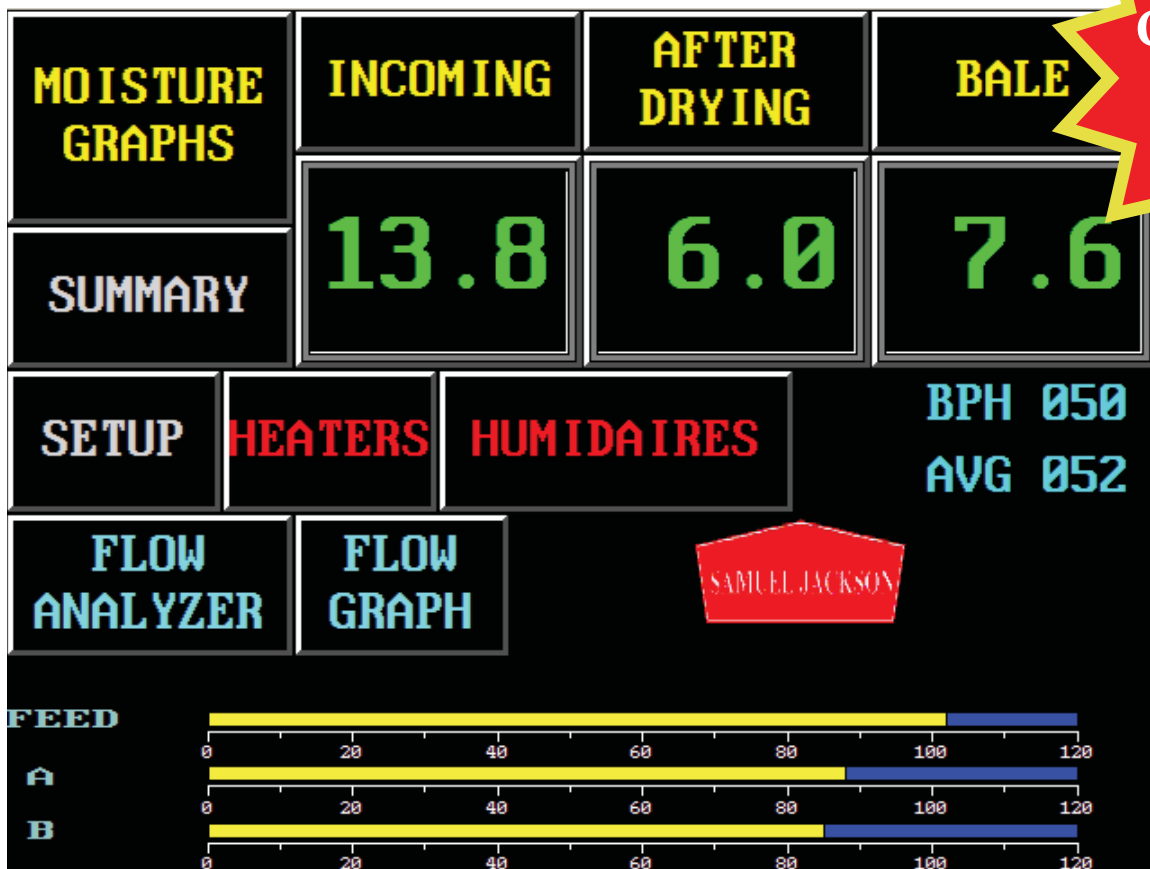
Principais Características e Benefícios do Moisture Mirror I

- Tela Colorida Sensível ao Toque de 6 polegadas
- Entradas para a Umidade Inicial do Algodão, Depois da Secagem e do Fardo
- Controle Automático de Temperatura do Heater
- Controle Automático da Unidade Humidaire para a Umidade Desejada do Fardo
- Controle Automático do Conditioning Hopper Valves
- Entrada dos Analisadores de Fluxos
- Gráficos da Umidade por 24-horas
- Contatos de Alarme Programável
- Indicadores de Fardos por hora
- Botão de Ociosidade do Heater
- Economia de Combustível
- Ajuda a Preservar a Qualidade da Fibra
- Ajuda a Evitar Obstruções
- Entrada de Ociosidade do Heater
- Uma Maior Consistência da Umidade no Fardo
- Ajuda a Manter a Umidade Ideal ao longo de toda a Usina
- Fácil Instalação e Uso
- Operação Amigável

PRODUTOS DA LINHA MOISTURE MIRROR

O Moisture Mirror II

O Mirror II é muito mais do que apenas uma grande tela sensível ao toque.



**O Modelo
mais
Popular**

Tela inicial do Moisture Mirror II (menor do que o tamanho verdadeiro)

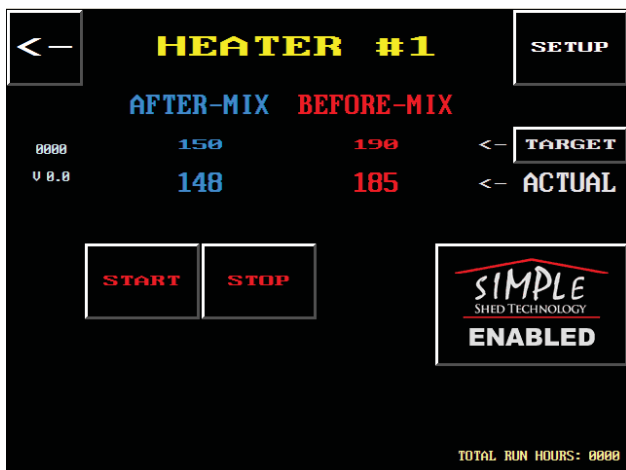
O Moisture Mirror II é o nosso modelo mais popular por causa do conjunto de características. As usinas desfrutam de sua grande tela sensível ao toque de 10 polegadas, mas o que é mais importante é o que ele faz pra você. 1400/1500 Series Remote Control, Simple Shed Technology e o Auto-Drying Index são uma pequena amostra da riqueza dos recursos oferecidos pelo Mirror II.

Nós recomendamos o Mirror II como um ponto de partida para a maioria das usinas de beneficiamento de algodão de tamanho médio por causa que o Mirror I definitivamente deixará você com vontade de quero mais. Confira as páginas seguintes para aprender os destaques do Moisture Mirror II que os usuários mais apreciam.

PRODUTOS DA LINHA MOISTURE MIRROR

O Moisture Mirror II

Nosso modelo mais popular do Moisture Mirror.



Uma vista aumentada do Heater #1 na tela sensível ao toque do Mirror II

Lançado em 2003, o Moisture Mirror II está em operação em mais de 100 usinas de beneficiamento de algodão fazendo com que esse produto seja o mais popular. Uma característica muito poderosa do Mirror II é a habilidade para se comunicar em uma rede Ethernet. Este tipo de rede permite ao Mirror II remotamente controlar até 8 – 1400 Series Heaters e 4 – 1400 / 1500 Series Humidaires. Com a transmissão de um sinal, o Mirror pode começar ou parar cada unidade, ajustar os parâmetros de temperatura e visualizar diagnósticos e mensagens de erros. Ethernet também torna possível, Simple Shed, uma incrível tecnologia de economia de combustível para as usinas com o 1400 Series Heater.

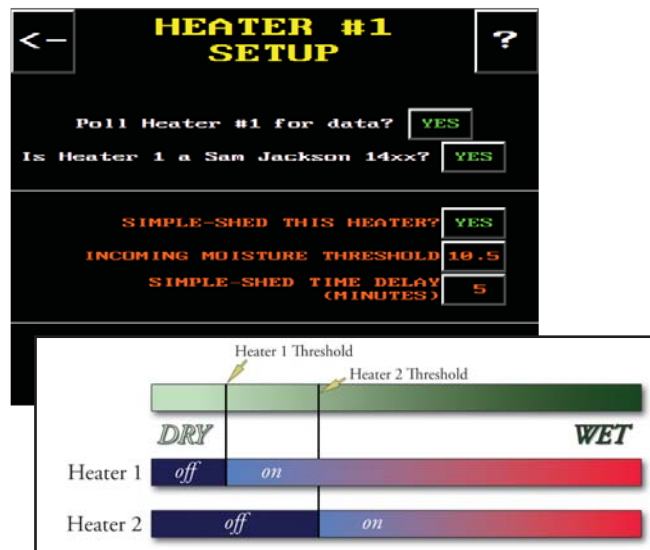
Simple Shed Technology leva a eficiência do Heater para um novo nível. O Mirror II pode ligar ou desligar um 1400 Series Heaters em questão de segundos. As usinas simplesmente ajustam a Umidade Limiar Inicial do Algodão e o Tempo do Atraso em cada Heater e deixa o Mirror fazer o resto. Quando a umidade inicial do algodão está abaixo do nível preestabelecido, o Heater é completamente desativado e permanece no mode Standby. Quando aumenta acima do nível preestabelecido, o Heater acende-se em cerca de três segundos. Simple Shed tem economizado para as usinas mais de 45% na fatura de combustível! Para mais informações sobre este extraordinário recurso, consulte o Catálogo dos Produtos de Secagem.



SAMJACKSON.COM



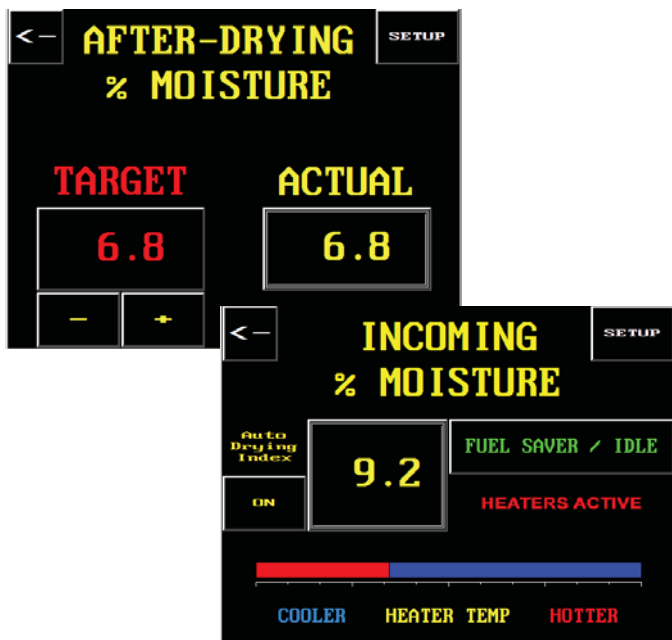
806-795-5218



Simple Shed é facilmente ajustado. Heaters podem ter separados estágios limiares do conteúdo de umidade em que eles podem alternar entre ligado ou desligado.

PRODUTOS DA LINHA MOISTURE MIRROR

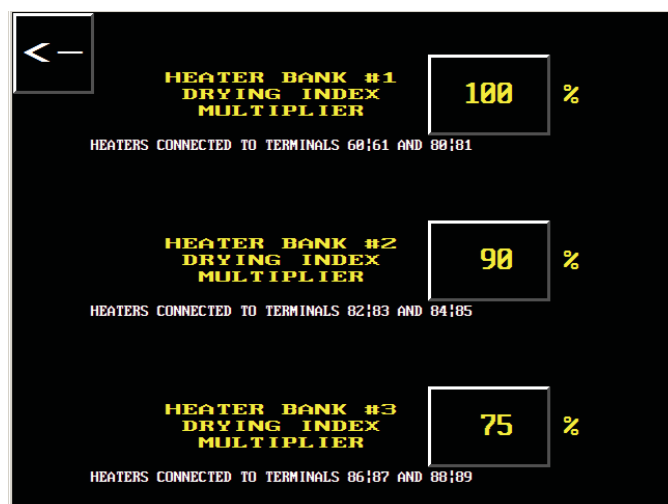
O Moisture Mirror II



O Índice de Secagem Automático é facilmente ligado ou desligado e determinar uma Meta no Ponto de Ajuste Depois da Secagem.

Sobre o Moisture Mirror I, todos os Heaters conectados recebem a mesma temperatura no ponto de ajuste. Este é um grande avanço no controle manual, mas muitas vezes o operador do Mirror quer um fino ajuste em sua receita de secagem ainda mais. Os bancos de Heater no Mirror II permitem os operadores a multiplicar a temperatura do ponto de ajuste por qualquer número entre 1 a 200%. Com base em um multiplicador, o Heater irá operar automaticamente em um percentual constante tanto maior ou menor que o ponto de ajuste padrão do Mirror. Todos os três bancos de Heater podem ser ajustados a 100% para uma operação normal.

Como o Mirror I que ganhou popularidade, o recurso mais frequentemente solicitado para o próximo modelo foi um controle de temperatura do Heater “totalmente automático”. O Mirror II respondeu, permitindo o operador ajustar uma meta para a umidade depois da secagem. O Mirror automaticamente ajusta o índice de secagem (a barra azul e a vermelha) baseando na comparação da meta com o valor da umidade atual. A umidade inicial do algodão é ainda monitorada e mudanças que acontecem rapidamente são feitas em conformidade aos pontos de ajuste da temperatura do Heater. Se o operador quiser fazer alguns ajustes, ele pode facilmente mudar uma meta estipulada inicialmente ou efetuar uma mudança manual no controle do índice de secagem.



A tela de ajuste dos Bancos de Heater.

PRODUTOS DA LINHA MOISTURE MIRROR

O Moisture Mirror II



Tela de ajuste da ociosidade automática do Heater

Quando há um pequeno problema em uma usina de beneficiamento de algodão, os Heaters muitas vezes são deixados funcionando enquanto o problema é “rapidamente” resolvido. Muitas vezes, os problemas não são tão pequenos quanto eles em um primeiro momento aparentam ser e poucos minutos podem se transformar em horas. Se os Heaters são deixados funcionando em temperaturas normais durante esse tempo, muito combustível será desperdiçado. O Mirror II pode facilmente resolver esse problema automaticamente através da função de ociosidade do Heater quando o fluxo de algodão para. Quando o fluxo de algodão recomeça, os Heaters retomam o seu funcionamento normal.

O Moisture Mirror II oferece as principais características e benefícios do Moisture Mirror I, e mais:

- Tela Colorida Sensível ao Toque de 10 polegadas
- Capacidade em adicionar uma impressora
- Capacidade em adicionar mais telas, como por exemplo, dentro do escritório das usinas
- 1400 / 1500 Series Remote Control
- Simple Shed Technology
- Meta de umidade depois da secagem
- Comunicações em Ethernet
- Índice Automático de Secagem que aceita o sinal baseado nos sistemas clássicos das usinas
- Características de ociosidade automático do Heater
- Tela de caixa de registro que monitora o impacto do seu sistema de restauração de umidade
- Bancos de Heater para um melhor controle da temperatura do Heater.