

# INTERFACE OPERATEUR "MOISTURE MIRROR"

Conçu à l'origine comme une commande à distance "évoluée" pour un brûleur ou un humidificateur, le "Moisture Mirror" Samuel Jackson a rapidement rencontré un très grand succès. De nombreuses fonctionnalités lui ont été ajoutées et une gamme complète s'est constituée au cours des années. Cet équipement est maintenant décliné en quatre modèles, du "Moisture Mirror I" au "Moisture Mirror IV".

Quels que soient la taille de votre usine et le type de vos équipements, il y a forcément un modèle de "Moisture Mirror" qui répond à vos besoins!

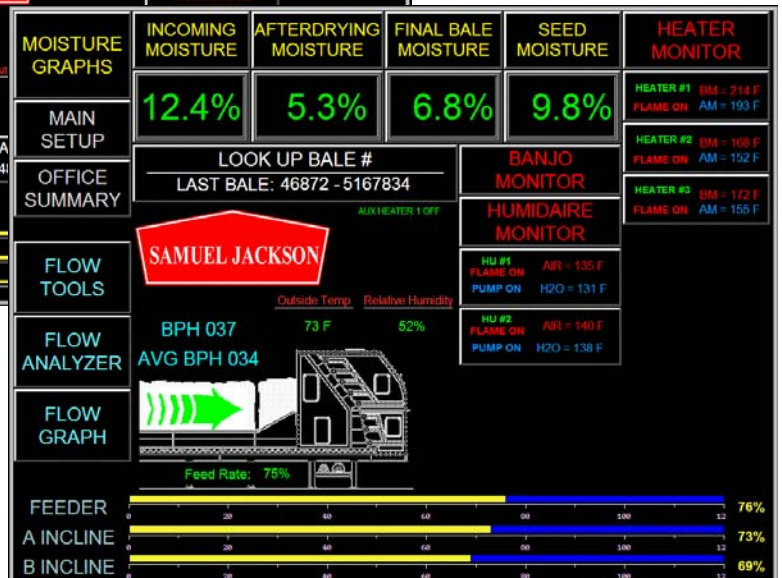


"Moisture Mirror I"



"Moisture Mirror II"

"Moisture Mirror III"

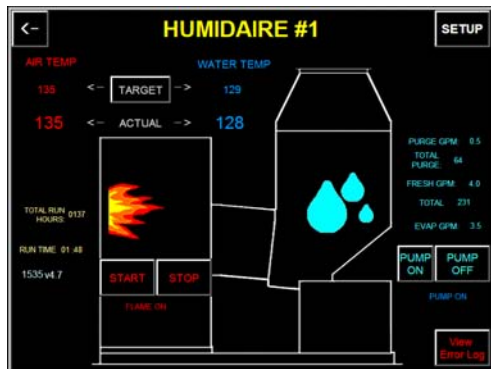


"Moisture Mirror IV"

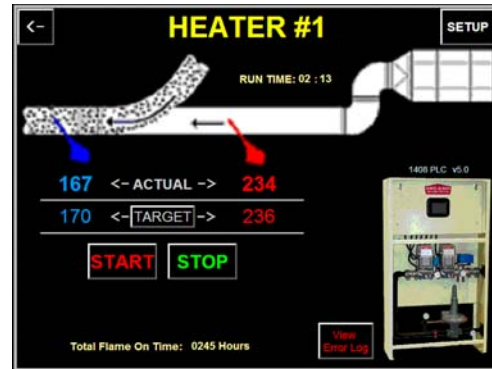
Le "Moisture Mirror" permet en fait de fédérer tous les produits Samuel Jackson et produits tiers dédiés à l'humidification, au séchage et au contrôle du procédé dans une usine d'égrenage. Quelques-unes des fonctionnalités disponibles suivant les modèles sont données ci-dessous (liste non exhaustive) :



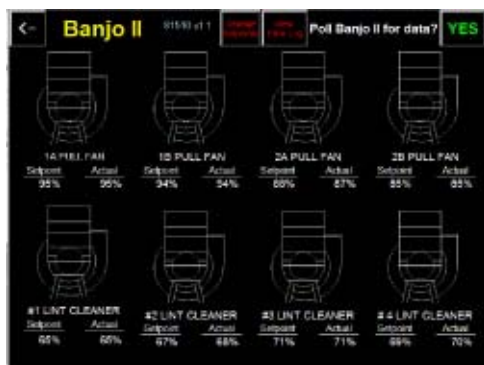
- Contrôle des circuits aérauliques avec "Air Tools"
- Régulation du débit coton graine de l'usine avec "Flow Tools"
- Optimisation du débit des ventilateurs centrifuges avec le "Banjo 2"
- Commande automatique de l'humidification balle avec le scanner balle "Tex-Max"
- Commande à distance simultanée de 4 humidaires (appareils séries 1400 et 1500)
- Commande à distance simultanée de 8 brûleurs (appareils série 1400)
- Commande automatique de la température des brûleurs en fonction de l'humidité du coton graine. Marche/arrêt automatique en fonction de seuils d'humidité réglables (fonctions "Simple Shed" et "Smart Shed")
- Génération de courbes de suivi de différents paramètres (températures, humidité avant et après séchage, humidité balle, eau évaporée, nombre de balles produites par heure, débit coton graine, ....)
- Enregistrement des données de production avec édition sur imprimante ou stockage dans une base de données, données exportables vers tableur
- Communications Ethernet avec possibilité de connexion à distance à partir d'un point d'accès à Internet haut débit (connexion sécurisée par VPN)



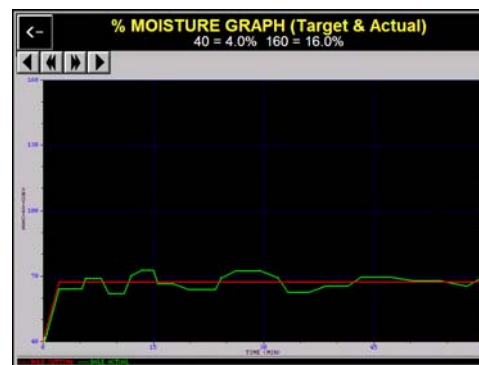
Ecran de commande humidaire



Ecran de commande brûleur



Ecran de commande Banjo 2



Courbe d'humidité

Chaque "Moisture Mirror" se compose d'un écran tactile couleur dont la taille varie de 6" à 15" suivant le modèle et d'un ou deux coffrets de commande comportant un ou deux automates et les équipements pour raccorder les capteurs ou les actionneurs associés.

Les "Moisture Mirror" disposent ainsi d'entrées digitales, d'entrées analogiques pour raccorder des capteurs d'humidité ou de débit coton graine, de contacts d'alarme programmables, de sorties analogiques pour la commande automatique de températures de brûleur ou d'humidificateur et de sorties relais pour la commande d'actionneurs divers...

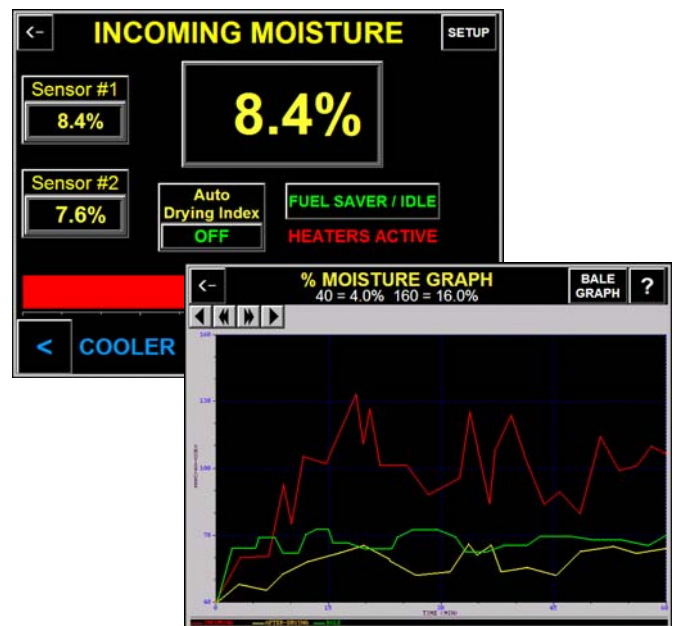
De nombreux accessoires sont disponibles en option (imprimante, connexion VPN, lecteur code-barres, concentrateur de données analogiques, ...).

*Vous voulez contrôler l'humidité du coton graine et de la fibre tout au long du procédé d'égrenage?*

*Le "Moisture Mirror" dispose des entrées analogiques dédiées pour raccorder les capteurs, il enregistre les valeurs mesurées et affiche les courbes en temps réel.*

*Courbe rouge: Humidité à l'entrée  
 Courbe jaune: Humidité après-séchage  
 Courbe verte: Humidité dans la balle*

*Le "Moisture Mirror" peut contrôler les brûleurs et les humidificateurs et régler automatiquement les températures de séchage et d'humidification.*



*Contrôle de l'humidité coton graine et fibre*

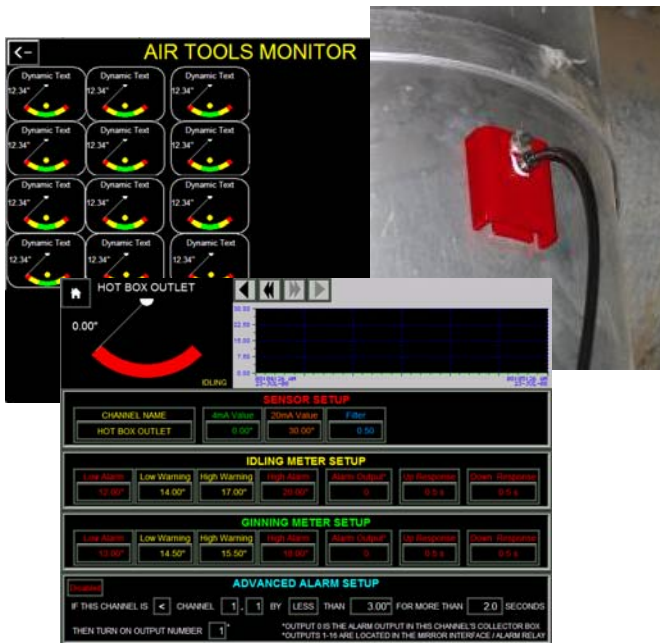
*Vous voulez optimiser le fonctionnement de vos ventilateurs centrifuges?*

*Installez alors le "Banjo 2" sur les ventilateurs que vous souhaitez contrôler.*

*Le "Moisture Mirror" dispose de l'interface nécessaire pour superviser cet outil. A partir du "Moisture Mirror", vous pouvez modifier les consignes et faire varier automatiquement le débit d'air des ventilateurs en fonction du débit de coton graine afin de disposer de la puissance maximale des ventilateurs lorsque l'usine fonctionne à pleine charge.*



*Optimisation des ventilateurs centrifuges avec le "Banjo 2"*



*Vous avez des problèmes de bourrages dans vos circuits aérauliques?*

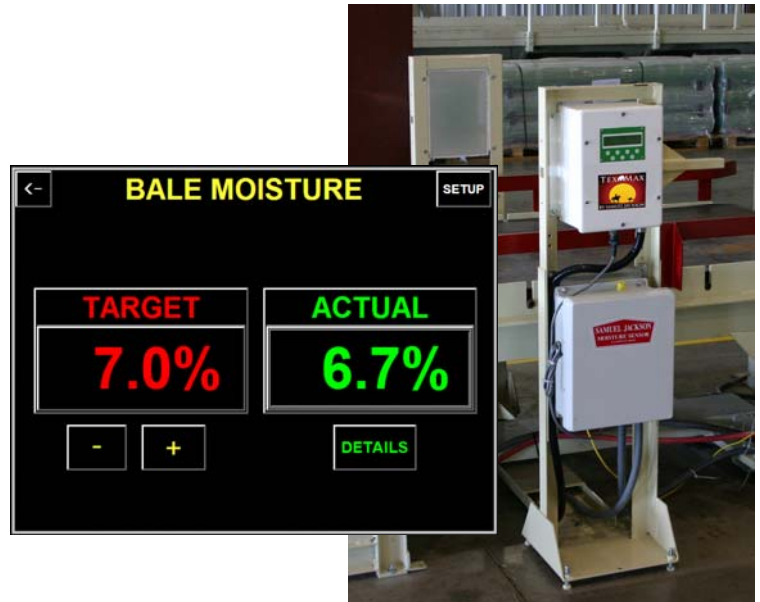
*"Air Tools" est la solution. Des capteurs de pression statiques installés dans les zones où des bourrages sont susceptibles de se produire détectent ainsi rapidement toute baisse de pression ou toute surpression anormale.*

*Le "Moisture Mirror" vous permet de contrôler d'un seul coup d'œil l'état des circuits. Vous pouvez de plus paramétrer facilement les seuils d'alarme ou de déclenchement à partir de l'interface conviviale disponible sur l'écran tactile.*

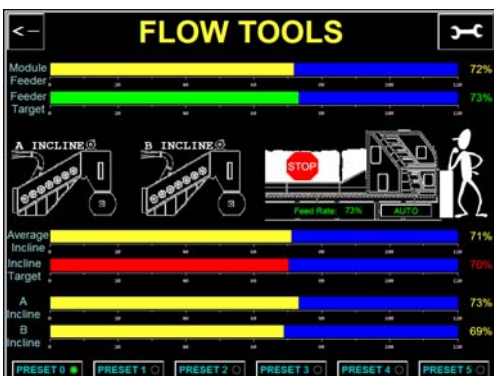
*Gestion des circuits aérauliques avec "Air Tools"*

*Vous voulez contrôler automatiquement l'humidité de la balle?*

*Utilisez alors le scanner balle "Tex-Max" et raccordez-le à votre "Moisture Mirror". En fonction de l'humidité mesurée, le "Moisture Mirror" régulera automatiquement la consigne de température d'eau de l'humidificateur fibre pour obtenir l'humidité souhaitée dans la balle.*



*Contrôle automatique de l'humidité balle avec le "Tex-Max"*



*Régulation du débit coton graine avec "Flow Tools"*

*Un dernier exemple?*

*Vous souhaitez réguler automatiquement le débit de coton graine pour alimenter régulièrement et de manière continue votre dernière égreneuse?*

*Suivant la configuration de votre usine, la solution s'appelle peut-être "Flow Tools"... Nous sommes prêts à étudier cela avec vous.*

**Bien d'autres applications encore sont disponibles avec les "Moisture Mirror", n'hésitez pas à nous contacter!**