

# OPTIMISEZ LE DEBIT DE VOS VENTILATEURS AVEC LE "BANJO ELECTRIQUE 2"

*Les ventilateurs centrifuges débitent leurs charges maximales lorsque l'usine tourne à vide. Ils transportent le plus faible débit d'air quand vous en avez le plus besoin... c'est-à-dire lorsque vous égrenez à la vitesse maximale!*

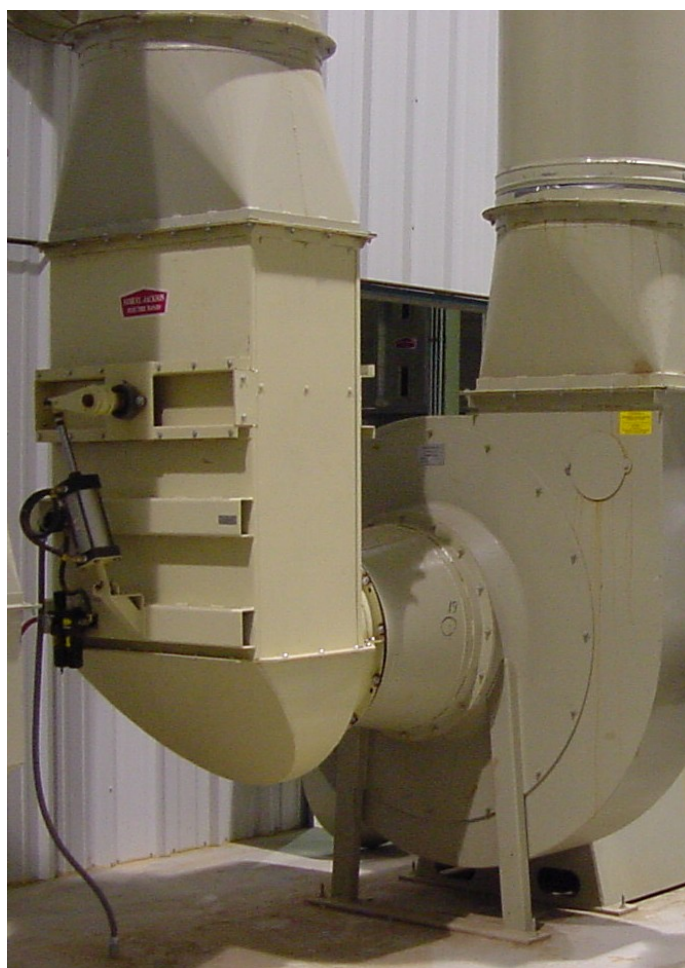
**Le "Banjo Electrique 2" vous permet d'augmenter le débit d'air de vos circuits aérauliques jusqu'à 30% sans modifier les ventilateurs ni leurs moteurs électriques.**

Le "Banjo Electrique 2" se compose notamment d'un caisson muni d'un volet de réglage qui est placé à l'entrée d'un ventilateur centrifuge.

Un actionneur constitué d'un vérin pneumatique linéaire modifie la position du volet placé à l'intérieur du "Banjo" pour maintenir la charge du ventilateur à la valeur souhaitée par l'utilisateur.

Ce dispositif améliore les performances d'un ventilateur et donc de l'usine de plusieurs façons:

- Il permet de disposer de la **puissance maximale du ventilateur lorsque l'usine fonctionne à pleine charge**. La capacité de l'usine peut être augmentée sans remplacement du ventilateur ou de son moteur.
- Il permet de **réduire sensiblement la consommation d'énergie électrique** car il est possible de fermer le volet au démarrage du ventilateur ou lorsque l'usine fonctionne à vide.



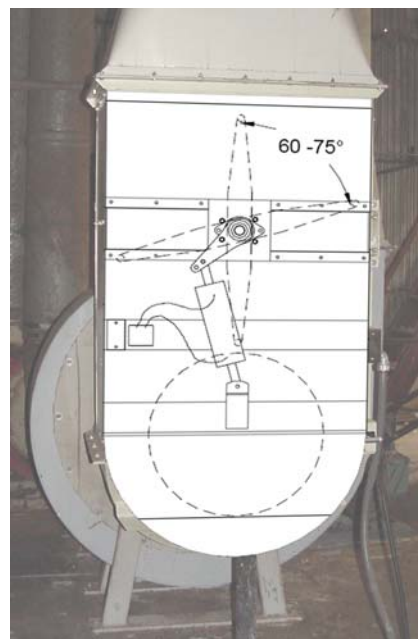
*Caisson du "Banjo Electrique 2"*

Le "**Banjo 2**" surveille en continu le fonctionnement du ventilateur. Il évite ainsi les surcharges lorsque l'usine est à vide et il augmente le débit d'air lorsque la production augmente.

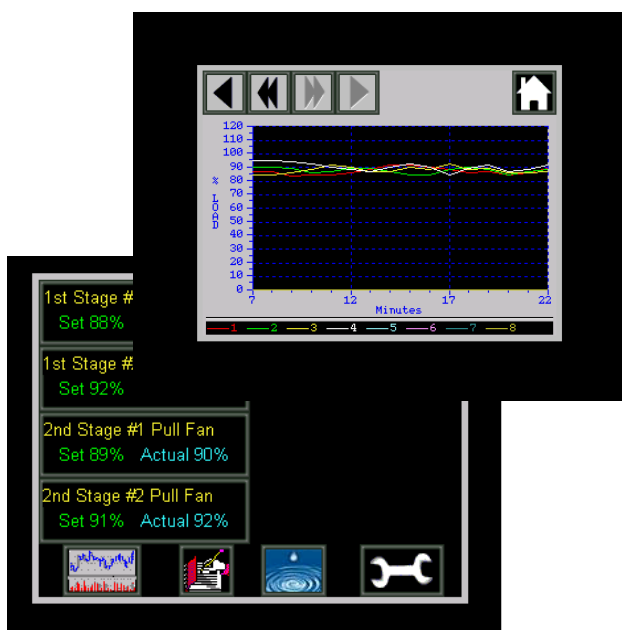
Un transmetteur contrôle la charge du moteur du ventilateur et transmet cette valeur à l'automate installé dans le coffret de commande du "**Banjo**".

L'automate commande l'actionneur qui règle la position du volet pour maintenir la charge à la valeur de consigne choisie par l'utilisateur.

L'ouverture du volet entraîne une augmentation de débit dans le ventilateur. La fermeture du volet décharge le ventilateur et réduit ainsi le volume d'air transporté. Les registres manuels peuvent être supprimés.



Coupe virtuelle du caisson du "**Banjo 2**"



Courbes de charge et écran de paramétrage "**Banjo 2**"

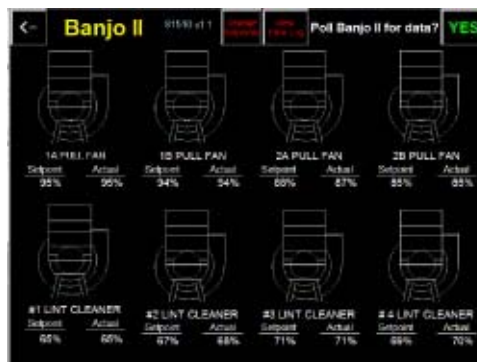
Le coffret de commande est équipé d'un automate et d'une interface avec écran tactile placée en façade. Cette interface conviviale permet de réaliser la configuration et les réglages et de commander chaque ventilateur. Les erreurs et alarmes sont enregistrées de manière horodatée sous la forme d'un historique qui comporte les 500 derniers événements. La courbe de charge est disponible pour chaque ventilateur.

Jusqu'à 8 ventilateurs peuvent être commandés à partir d'un seul coffret de commande.

De plus, le "**Banjo 2**" est équipé d'un module de communication Ethernet, il peut donc communiquer avec les interfaces opérateurs "**Moisture Mirror III**" et "**IV**".



"**Banjo 2**" dans une salle de ventilateurs.



Ecran de commande du "**Banjo 2**" sur le "**Moisture Mirror III**".

**Installez des "Banjos" et augmentez ainsi la capacité de production de votre usine en optimisant le débit de vos ventilateurs centrifuges!**